

EDMV

Elev **991'**/302m

N48 38.1

E013 11.7

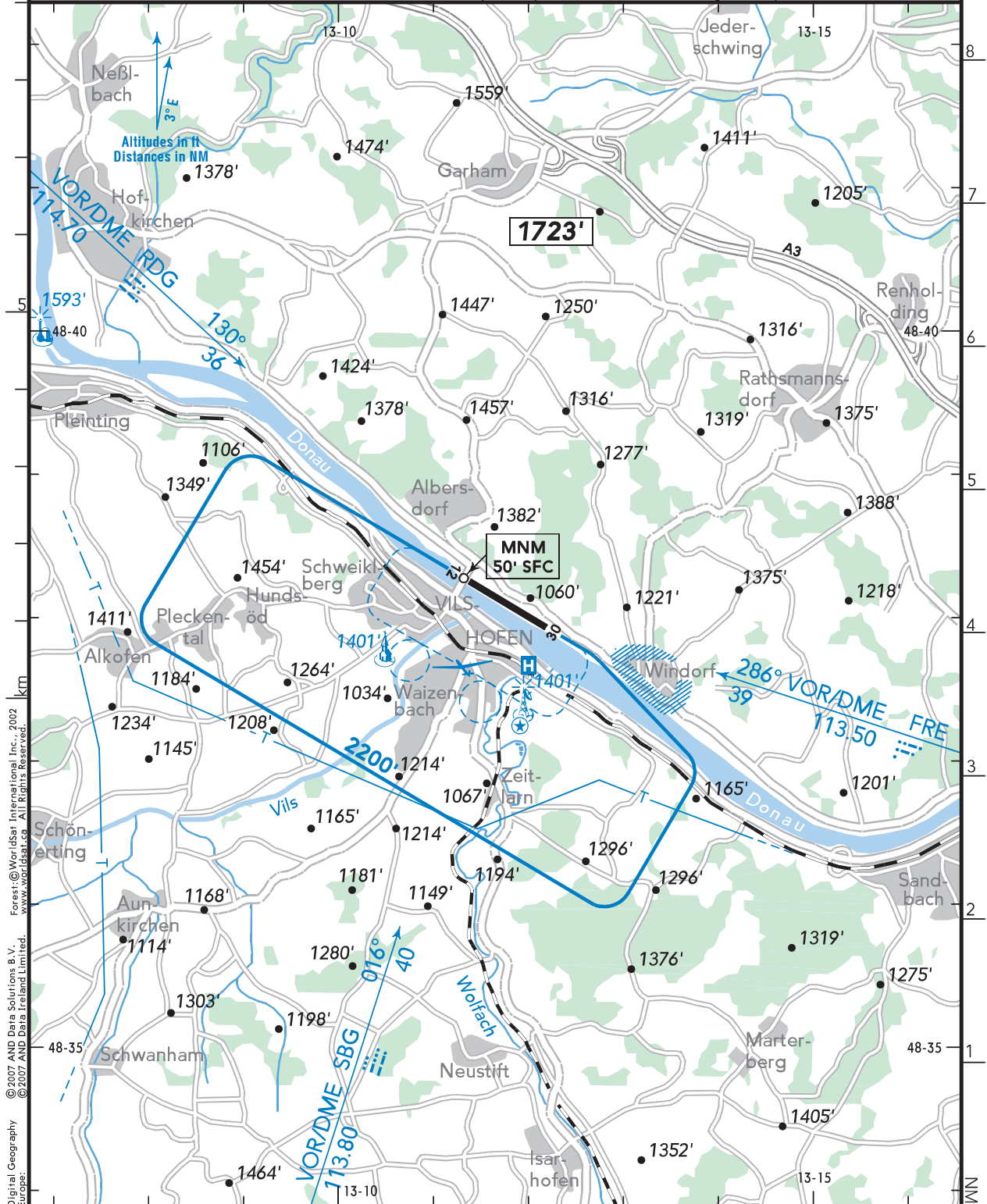
0.4 NM N Vilshofen

(AFIS) 15 NM/3000' SFC

VILSHOFEN INFO **119.17** (ge)

RWY	ILS	RWY	ILS

SCALE 1:100 000



©2007 AND Data Solutions B.V. For sale by Worldspan International Inc. 2002
©2007 AND Data Ireland Limited. www.worldspan.com. All Rights Reserved.

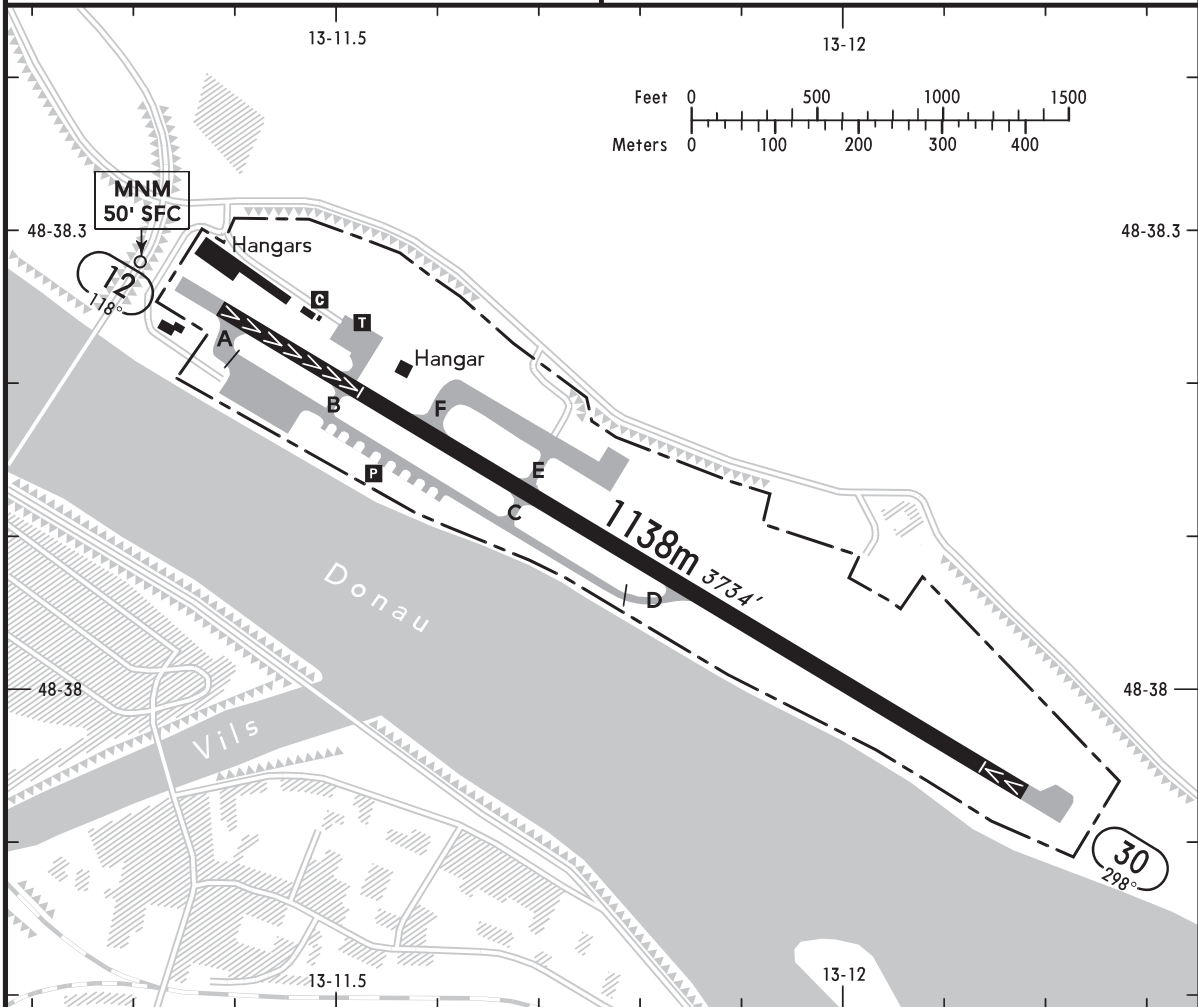
VILSHOFEN
 VILSHOFEN
 GERMANY

19-2 23 DEC 11



(FIS)

MÜNCHEN INFORMATION **120.65**



ABN (1 NM S AD on TV-tower) - PAPI (4°) - THRL - RL

RWY No	Dimension (m) - Surface	TORA (m)	LDA (m)	Strength	Lights
12	1138 x 20 Asphalt	1078	940	9t MPW	
30		940	1078		

NORDO ACFT PPR by VILSHOFEN INFO.

Contact VILSHOFEN INFO at least 5 MIN prior to reaching the AD.

Within AD traffic listening watch shall be maintained.

PPR required for TKOFs in front of THR 12 (198m). Paved strips in front of ends of RWY may be used for TKOF (60m) in individual cases (PPR).

Strip:

- reduced width to a total of 80m;
- in the N not usable for taxiing;
- in the area of THR 30 on the river side, not usable for taxiing.

Pay attention to bicycle path in front of THR 30.

NORDO ACFT PPR durch VILSHOFEN INFO.

VILSHOFEN INFO spätestens 5 MIN vor Erreichen des Platzes rufen.

Im Flugplatzverkehr ist ständige Hörbereitschaft aufrechtzuerhalten.

Für die Startbahn vor THR 12 (198m) PPR erforderlich. Die befestigten Streifen vor den Bahnen können im Einzelfall (PPR) für den Start mitbenutzt werden (60m). Streifen:

- reduzierte Breite auf insgesamt 80m;
- im N nicht berollbar;
- flussseitig im Bereich THR 30 nicht berollbar.

Auf den Radweg vor THR 30 achten.